

Epson
EMP **TW1000**

EPSON[®]
EXCEED YOUR VISION



Epson
EMP **TW1000**



Beeindruckendes Kinoerlebnis in Full HD



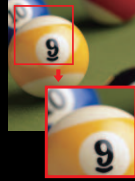
- Full-HD 1080p
- Epson C2Fine-Panels, 3LCD der neuesten Generation
- Kontrastverhältnis 12.000:1
- Innovativer Epson Cinema Filter

Die Epson Technologie sorgt für herausragende Bilder

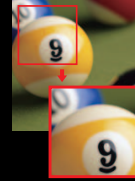
Die Epson Crystal Clear Fine (C2Fine)-Technologie setzt ganz neue Maßstäbe beim Entertainment in Full-HD-Qualität. Dieses Gerät ist der erste Epson Projektor mit C2Fine-Panels, bei denen anorganische, vertikal ausgerichtete Flüssigkristalle verwendet werden. Dadurch ist eine bessere Lichtkontrolle möglich, die für eine beeindruckende Auflösung von 1080p, tiefe Schwarztöne und scharfe, kontrastreiche Bilder sorgt.



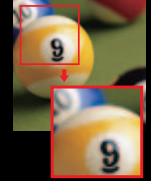
Full-HD mit 1080p



720p



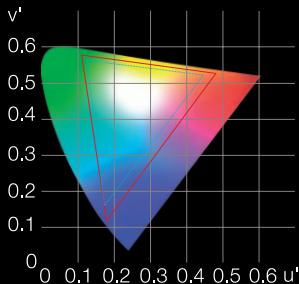
480p



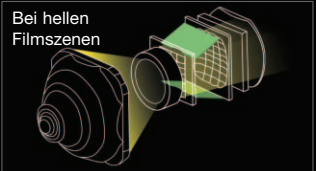
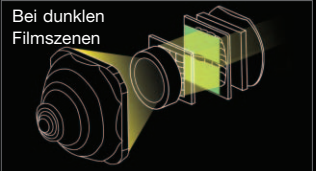
Sind Sie bereit für Heimkino in Full-HD?

Erleben Sie Home Entertainment ganz groß mit den neuesten Epson Technologien. Dazu gehört die automatische Blendenfunktion von Epson, durch die tiefere Schwarzwerte und bessere Weißtöne mit einem Kontrastverhältnis von 12.000:1 entstehen. Echte 10 Bit Videoverarbeitung über HDMI 1.3 garantiert brillante Farben und sanfte Tonabstufungen.

— Epson EMP-TW1000
..... sRGB



Automatische Blende



Immer eine filmreife Leistung

Genießen Sie ausgezeichnete Bilder bei unterschiedlichsten Lichtbedingungen. Klare Farben und hohe Kontrastwerte werden durch den innovativen Cinema Filter von Epson noch weiter optimiert. Durch die 6 vorkonfigurierten Farbmodi passen Sie die Farben, Helligkeit und andere Einstellungen per Knopfdruck an Ihre Raumhelligkeit an.

Farbmodus	Raum	Helligkeit	Cinema Filter	Lampenleistung
Dynamik	Heller Raum	Hoch	Deaktiviert	Hoch
Wohnzimmer	Vorhänge geschlossen	↑	Deaktiviert	Hoch
Natürlich	Vorhänge geschlossen		Aktiviert	Hoch
Kino	Vorhänge geschlossen	↓	Aktiviert	Hoch
Kino, dunkel 1	Dunkler Raum		Aktiviert	Hoch
Kino, dunkel 2	Dunkler Raum		Niedrig	Aktiviert

Scharfe Bilder, mehr Flexibilität und totale Kontrolle

Durch das neue Objektiv sind Ihre Bilder präzise und gestochen scharf. 14 Linsen, davon zwei asphärisch, verringern Farbreflexionen. Zusätzlich zum verbesserten optischen 2,1-fach-Zoom gibt es nun ein weiteres On-Screen-Display zur schnellen Auswahl der optimalen Einstellungen für Ihre Lieblingsbilder und -filme in HD.



Professionelle Farbanpassung

Exzellente Farben werden automatisch erzeugt, aber Sie können auch genaue manuelle Farbeeinstellungen vornehmen. Passen Sie Ihre Bilder mit der 6-Achsen-Farbeeinstellung und der 9-Punkt-Gammakorrektur an. Die Weißtöne werden automatisch mit der Epson Super White-Technologie verstärkt.



Mit Epson Super White



Ohne Epson Super White

Einfache Installation und Bedienung – flexibel und für die Zukunft perfekt gerüstet

Dieser formschöne Projektor macht in jedem Raum eine gute Figur – egal ob Sie ihn unter der Decke montieren oder frei aufstellen. Durch die Lens-Shift-Funktion lässt sich der Projektor auch seitlich oder vertikal versetzt aufstellen, ohne dass das Bild verzerrt wird oder an Qualität verliert. Außerdem lässt sich der Projektor schnell an vorhandene Geräte anschließen und bietet auch zukunftssichere Konnektivität über HDMI 1.3.





Technische Daten	Epson EMP-TW1000
Technologie	3LCD, C2Fine
Auflösung	1080p (1920 x 1080 Pixel)
Bildformat	16:9
High Definition	Full HD
Bildhelligkeit	
Normalbetrieb	1200 ANSI-Lumen
Leinwandgröße	30 bis 300 Zoll (0,87-9,03 m) (Weitwinkel) 30 bis 300 Zoll (1,88-19,15 m) (Tele)
Kontrastverhältnis	12.000:1
Projektionsobjektiv	
Typ	Manuelle Zoom- und Fokuseinstellung
F	2,0-3,17
Brennweite	22,5-47,2 mm
Zoomverhältnis	1-2,1
Vertikale und horizontale Lens-shift	V ± 96% / H ± 47%
Geräuschpegel (Economy-Modus)	26 dB
Lampentyp	170 W UHE (E-TORL)
Betriebsstunden Lampe	
Normal-/Economy-Modus	1700/3000 Stunden
Unterstützte Signale	
Video	NTSC / NTSC 4.43 / PAL / M-PAL / N-PAL / PAL60 / SECAM 525i / 525p / 625i / 625p / 750p / 1125i / 1125p
Computer	SXGA / XGA / SVGA / VGA
Eingänge	
Video	1 x Composite 1 x S-Video 3 x Cinch (YUV) 1 x SCART (auf D4 über Adapter)
HDMI	1 x HDMI 1.3
Computer	1 x RGB
Kontrolle	1 x RS 232 1 x Trigger-Ausgang für motorisierte Leinwand
Bildanpassung	
Kinofilter	autom. gesteuert
Farbmodi	Dynamik, Wohnzimmer, Natürlich, Kino, Kino dunkel 1, Kino dunkel 2
Leistungsaufnahme	100 bis 240 V Wechselstrom
Gewicht	5,6 kg
Abmessungen	
T x B x H	310 x 406 x 124 mm
Garantie	
Projektor	3 Jahre in Europa, 2 Jahre weltweit*
Lampe	3 Jahre oder 1700 Stunden (je nachdem, was zuerst eintritt)
Zubehör im Lieferumfang	Netzkabel, Linsenabdeckung, Fernbedienung mit Hintergrundbeleuchtung, D4-/SCART-Adapter, Benutzerhandbücher



Anschlussmöglichkeiten



Fernbedienung mit Beleuchtung

	Leinwand Abmessungen B x H	Weitwinkel	Tele	Offset Winkel
60 Zoll	1,3 m x 0,7 m	1,8 m	3,8 m	35 cm
80 Zoll	1,8 m x 1,0 m	2,4 m	5,0 m	46 cm
100 Zoll	2,2 m x 1,2 m	3,0 m	6,3 m	58 cm
120 Zoll	2,7 m x 1,5 m	3,6 m	7,6 m	69 cm
150 Zoll	3,3 m x 1,9 m	4,5 m	9,5 m	86 cm
200 Zoll	4,4 m x 2,5 m	6,1 m	12,7 m	115 cm

* Die Garantieangebote sind nicht in jedem Land erhältlich. Bitte informieren Sie sich bei Ihrer Epson Niederlassung.



Videoverarbeitung von Pixelworks DNX™ in diesem Projektor

Epson Deutschland GmbH
Otto-Hahn-Str. 4
D-40670 Meerbusch
Info-Line: 01805/23 41 10 (0,12 €/Min.)*
* ab dem 01.01.07 (0,14 €/Min.)
Telefax: +49 (0) 2159/538-3000
www.epson.de

Epson in Österreich
Info-Line: 0810/20 01 13 (0,07 €/Min.)
www.epson.at
Epson in der Schweiz
Info-Line: 0848 44 88 20 (4-8 Rp./min)
www.epson.ch

EPSON® ist eine eingetragene Marke der SEIKO EPSON® Corporation. Alle anderen in diesem Dokument erwähnten Produktmarken dienen lediglich zur Identifikation und können Marken bzw. eingetragene Marken der jeweiligen Unternehmen sein. Abgesehen von etwaigen Fehlern bzw. Unterlassungen, können alle Angaben jederzeit ohne vorherige Ankündigung geändert werden.

EPSON®